

VÉRIN ULTRAPLAT DE FORT TONNAGE

Une conception éprouvée pour les conditions difficiles

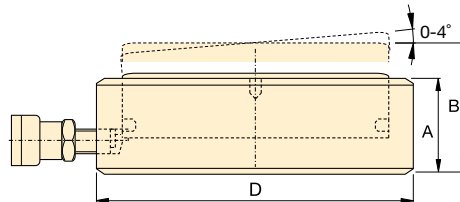



ENERPAC 

▼ Vérins ultraplats de fort tonnage de la série CUSP à fonction d'inclinaison intégrée



- Résistance à une charge latérale de 4 % de la capacité maximale
- Hauteur de tige rentrée extrêmement réduite
- Fonction intégrée d'inclinaison jusqu'à 4°
- Surface nitrocarburée pour les conditions difficiles
- « Ligne rouge » permettant de visualiser la limite de course.



Capacité du vérin @ 700 bars tonnes (kN)	Référence	Course inclinée (mm)	Course droite (mm)	Inclinaison +/- (degrés)	Hauteur de tige rentrée A (mm)	Hauteur de tige sortie B (mm)	Diamètre extérieur D (mm)	Capacité d'huile (cm ³)	 (kg)
10 (97)	CUSP10 ¹⁾	6	6,7	2	35,5	41,5	72	9,3	1,2
20 (198)	CUSP20 ¹⁾	6	7,0	2	40,5	46,5	90	19,8	1,9
30 (310)	CUSP30 ¹⁾	6	7,3	2	42,5	48,5	105	32,1	2,7
50 (550)	CUSP50 ¹⁾	10	13,3	4	57,0	67,0	130	104	5,6
75 (792)	CUSP75 ¹⁾	10	14,0	4	60,5	70,5	150	158	8,0
100 (1078)	CUSP100 ²⁾	10	14,7	4	63,5	73,5	170	226	10,8
150 (1589)	CUSP150 ²⁾	10	14,3	3	65,0	75,0	200	324	15,3
200 (2090)	CUSP200 ²⁾	10	14,9	3	69,0	79,0	229	446	21,5
250 (2542)	CUSP250 ²⁾	10	15,5	3	72,5	82,5	252	569	27,3
300 (3167)	CUSP300 ²⁾	10	14,1	2	72,5	82,5	282	637	34,4
400 (4008)	CUSP400 ²⁾	10	14,6	2	77,5	87,5	316	837	46,2
500 (5115)	CUSP500 ²⁾	10	15,2	2	82,5	92,5	356	1 111	62,7
600 (5987)	CUSP600 ²⁾	10	15,6	2	87,5	97,5	386	1 334	78,4
800 (7527)	CUSP750 ²⁾	10	16,3	2	93,5	103,5	432	1 757	105,2
1000 (10.165)	CUSP1000 ²⁾	10	17,4	2	103,0	113,0	502	2 531	157,0

¹⁾ Raccord rapide AR630 avec capuchon de protection : utiliser le flexible HB7206 avec raccord rapide AH630 pour effectuer le branchement à la pompe.

²⁾ Raccord rapide CR400 avec capuchon de protection : utiliser le flexible de la série HC avec raccord rapide CH604 pour effectuer le branchement à la pompe.

Série CUSP



Capacité :

10 - 1000 tonnes

Course droite / Course inclinée :

7 - 17 mm / 6 - 10 mm

Intégration :

Fonction d'inclinaison

Pression de travail maximale :

700 bars



Piston d'inclinaison

Tous les vérins CUSP comprennent un piston d'inclinaison permettant de répartir uniformément la charge sur un angle d'inclinaison maximal de 4°



IMPORTANT !

Les vérins CUSP ne sont PAS équipés de bague d'arrêt limitant la course.

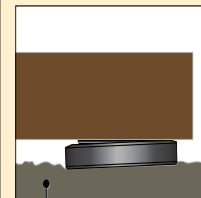


IMPORTANT !

Tous les vérins ultraplats nécessitent une surface de levage solide pour un bon appui. L'utilisation de ces vérins plats sur des surfaces comme le sable, la boue ou la poussière risque de les endommager.



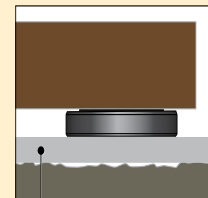
INCORRECT !



Sol inégal



CORRECT !



Surface de levage plane

Pour en savoir plus sur les instructions de sécurité, consultez nos « Pages jaunes ».

Vérins ultraplats avec bague d'arrêt

▼ Vérin ultraplat CULP avec bague d'arrêt



- Résistance à une charge latérale de 4 % de la capacité maximale
- Bague d'arrêt de limitation de la course
- Hauteur de tige rentrée extrêmement réduite
- Surface nitrocarburée pour les conditions difficiles.

Série
CULP

Capacité :
10 - 50 tonnes

Course :
6 mm

Intégration :
Bague d'arrêt

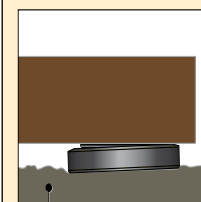
Pression de travail maximale :
700 bars



IMPORTANT !

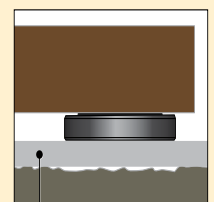
Tous les vérins ultraplats nécessitent une surface de levage solide pour un bon appui. L'utilisation de ces vérins plats sur des surfaces comme le sable, la boue ou la poussière risque de les endommager.

INCORRECT !



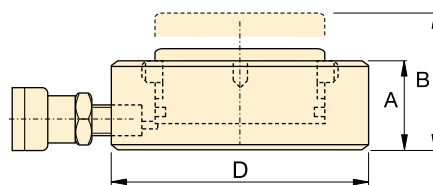
Sol inégal


CORRECT !



Surface de levage plane

Pour en savoir plus sur les instructions de sécurité, consultez nos « Pages jaunes ».



Capacité du vérin @ 700 bars tonnes (kN)	Référence	Course (mm)	Hauteur de tige rentrée A (mm)	Hauteur de tige sortie B (mm)	Diamètre extérieur D (mm)	Capacité d'huile (cm ³)	 (kg)
10 (97)	CULP10 ¹⁾	6	27,5	33,5	72	8,3	1,0
20 (198)	CULP20 ¹⁾	6	32,0	38,0	90	17,0	1,7
30 (310)	CULP30 ¹⁾	6	35,0	41,0	105	26,5	2,5
50 (550)	CULP50 ¹⁾	6	44,5	50,5	130	47,1	4,7

1) Raccord rapide AR630 avec capuchon de protection : utiliser le flexible HB7206 avec raccord rapide AH630 pour effectuer le branchement à la pompe.



POMPES HYDRAULIQUES

Les pompes hydrauliques Enerpac sont disponibles dans plus de 1 000 configurations différentes. Quels que soient vos besoins en matière de vitesse, de contrôle et de cycle intermittent ou intensif, Enerpac est en mesure de vous fournir une solution adaptée à votre situation.

Avec ses modèles manuels, à batterie, électriques, pneumatiques et à essence, Enerpac propose la gamme de pompes la plus complète du marché.



Pompes à main de la série P



Pompes sans fil de la série XC



Pompes pneumatiques de la série XA



Pompes électriques portatives de la série ZU4



Pompes électriques de la série ZE



Pompes à débits séparés de la série SFP

9479 FR © Enerpac 09-2017