

CHARIOTS ÉLECTRIQUES MONORAIL VTE

- Modèle VTE 1 vitesse de translation
- Modèle VTEF 2 vitesses de translation



• DESCRIPTION DU PRODUIT :

Le chariot électrique VTE est spécialement recommandé pour des charges supérieures à 500 kg à translater sur de longues distances et/ ou à utiliser fréquemment.

Le moteur de direction muni d'un réducteur à roue et vis sans fin assure un démarrage progressif et un auto-freinage.

Il est adapté pour les palans électriques type CPS, CPV et CPE.

Particulièrement conçu pour circuler sur des rails, il se décline en deux modèles :

- Modèle A : 58-180 mm
- Modèle B : 180-300 mm

La vitesse de circulation en vitesse unique est de 18 m/min (18 et 4.5 m/min en double vitesse) pour les palans CPV/F et de 11 m/min (11 et 2.8 m/min) pour les palans CPE/F.

Caractéristiques :

- Les galets sont fabriqués à partir d'acier résistant aux fissures et permettent une course régulière grâce à leurs surfaces usinées et au montage sur des roulements à billes.
- Galets au profil courbe s'adaptant aussi bien sur des profils à ailes parallèles ou inclinées.
- Un système anti-chutes et anti-basculement montés en standard conformément à la directive machines (CE).
- Ce chariot se fixe et s'ajuste facilement sur une vaste gamme de largeur de fer grâce à des écrous se réglant sur les barres d'assemblage et de réglage.
- Commande basse tension (42V) disponible
- Moteur protégé IP55
- Tension de fonctionnement 400V/50Hz triphasés

• LES MODÈLES :

Modèle unique

• LES OPTIONS :

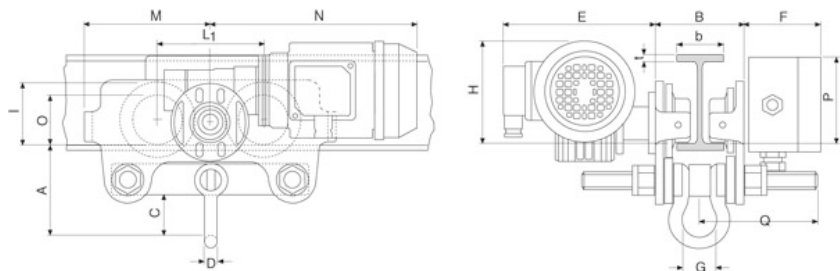
Frein de parking Butées caoutchouc Version monophasée 230V

• LES CARACTÉRISTIQUES :

• Informations techniques

Modèle	Capacité kg	Vitesse de translation m/min	Puissance moteur kW	Largeur de fer mm	Epaisseur aile maxi. mm	Rayon de courbure mm	Poids net kg
VTE(F) 1-A-18	1000	18 ou 18/4.5	0.18 ou 0.18/0,06	58-180	19	900	19.5
VTE(F) 1-B-18	1000	18 ou 18/4.5	0.18 ou 0.18/0,06	180-300	19	900	25.2
VTE(F) 2-A-18	2000	18 ou 18/4.5	0.18 ou 0.18/0,06	58-180	19	1150	29
VTE(F) 2-B-18	2000	18 ou 18/4.5	0.18 ou 0.18/0,06	180-300	19	1150	30.2
VTE(F) 3-A-11	3000	11 ou 11/2.8	0.37 ou 0.3/0.09	74-180	27	1400	51
VTE(F) 3-B-11	3000	11 ou 11/2.8	0.37 ou 0.3/0.09	180-300	27	1400	53
VTE(F) 5-A-11	5000	11 ou 11/2.8	0.37 ou 0.3/0.09	98-180	27	1800	77
VTE(F) 5-B-11	5000	11 ou 11/2.8	0.37 ou 0.3/0.09	180-300	27	1800	80

• Dimensions Chariot (mm) :



Dimensions	VTE 0.5-A	VTE 0.5-B	VTE 1-A-18	VTE 1-B-18	VTE 2-A-18	VTE 2-B-18	VTE 3-A-11	VTE 3-B-11	VTE 5-A-11	VTE 5-B-11
A	113	113	113	113	115	115	139	139	161	161
B	b + 50	b + 50	b + 50	b + 50	b + 54	b + 54	b + 60	b + 60	b + 70	b + 70
C	49	49	49	49	47	47	57	57	60	60
D	16	16	16	16	16	16	19	19	22	22
E	187	187	187	187	187	187	202	202	202	202
F	97	97	97	97	97	97	97	97	97	97

G	43	43	43	43	43	43	51	51	58	58
H	129	129	129	129	128	128	144	144	178	178
I	77	77	77	77	98	98	133	133	149	149
L1	130	130	130	130	150	150	180	180	209	209
M	155	155	155	155	180	180	208	208	263	263
N 1G	255	255	255	255	255	255	292	292	292	292
N 2G	263"263	263	263	263	263	296	296	296	296	
O	60	60	60	60	80	80	112	112	125	125
P	125	125	125	125	110	110	126	126	118	118
Q	145	205	145	205	153	213	160	220	182	242

• **LES PLUS :**

Robustesse et faible valeur perdue

