



HADEF Einschienen- Elektrofahwerk Figur 20/94 AFE
HADEF Monorail-Electric Trolley Type 20/94 AFE
HADEF Chariot Électrique Série 20/94 AFE

- Integrierte Absturz- und Auflaufsicherung
Integrated derailment and bumping protection
Avec anti- chute et anti- basculement
- Festigkeitsberechnung nach DIN 15018
According to DIN 15018
Calculé suivant DIN 15018
- Laufrollenprofil passend für alle Normträger
Adjustable to all standard beam sizes
Adaptable sur tous profils de roulement standard
- Kugelgelagerte Laufrollen
Trolley wheels with ball bearing
Galets avec roulement à billes
- Verzinkte Lastbolzen, Einstellscheiben und Befestigungsmuttern
Zinc plated load bars, washers and locking nuts
Traverses, entretoises et bagues zinguées
- Deutsches Ursprungszeugnis
German Certificate of Origin
Fabrication Européenne



Tragfähigkeit	Flanschbreite	Lastbolzen	Leistung	Stromstärke	Gewicht
capacity	flange width	load bar	output	current	weight
capacité	largeur de fer	traverse	puissance	courant	poids
kg	mm		kW	A	kg
1000	50-135	1N	0,06/25	0,4/0,8	27,5
	136-220	2N	0,06/25	0,4/0,8	28,5
2000	66-185	1N	0,06/25	0,4/0,8	43,3
	186-310	2N	0,06/25	0,4/0,8	45,9
3200	74-196	1N	0,06/25	0,4/0,8	72,5
	197-310	2N	0,06/25	0,4/0,8	76,7
4000	74-196	1N	0,06/25	0,4/0,8	72,5
	197-310	2N	0,06/25	0,4/0,8	76,7
5000	74-192	1N	0,12/0,5	1,3/1,6	84,9
	193-310	2N	0,12/0,5	1,3/1,6	88,1
6300	119-215	1N	0,12/0,5	1,3/1,6	173,6
	216-312	2N	0,12/0,5	1,3/1,6	178,4

Tragfähigkeit	Flanschbreite	Lastbolzen	Leistung	Stromstärke	Gewicht
capacity	flange width	load bar	output	current	weight
capacité	largeur de fer	traverse	puissance	courant	poids
kg	mm		kW	A	kg
7500	119-215	1N	0,12/0,5	1,3/1,6	173,6
	216-312	2N	0,12/0,5	1,3/1,6	178,4
10000	119-215	1N	0,12/0,5	1,3/1,6	173,6
	216-312	2N	0,12/0,5	1,3/1,6	178,4
12000	119-215	1N	0,12/0,5	1,3/1,6	173,6
	216-312	2N	0,12/0,5	1,3/1,6	178,4
15000(1)	131-221	1N	0,12/0,5	1,05/1,4	(2)
	222-310	2N	0,12/0,5	1,05/1,4	(2)
20000(1)	160-310	1N	0,18/0,75	1,6/1,9	(2)
25000(1)	160-310	1N	0,18/0,75	1,6/1,9	(2)

Mit 2 Fahrgeschwindigkeiten 16/4 m/min / with 2 trolley speeds of 16/4 m/min / chariots avec 2 vitesses 16/4 m/min.

Betriebsspannung 400 Volt- 50 Hz / operation voltage 400 V-50 Hz / tension de service 400 V-50 Hz

(1) 2 Stück Fahrmotoren mit Bremse / 2 travel motors with brake / 2 moteurs chariot avec frein

(2) auf Anfrage / on request / sur demande

Zusätzlich lieferbar:

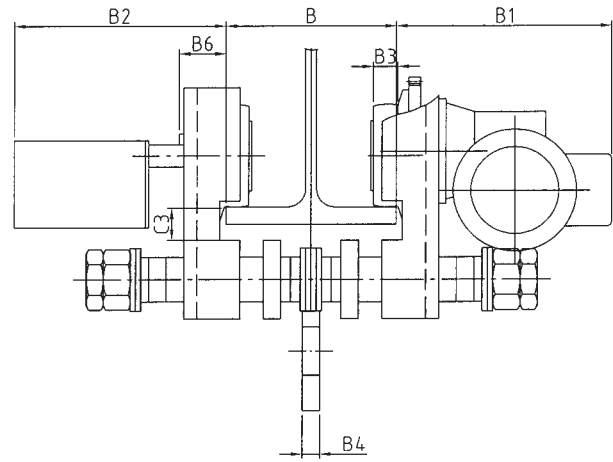
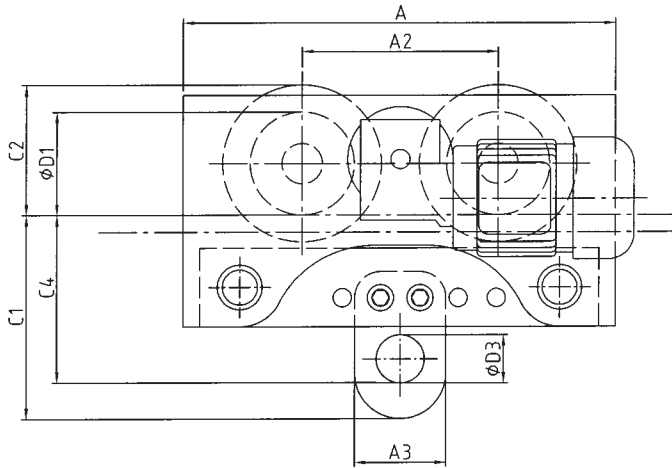
- Zahnstangenantrieb
- Sonderausführung für Kurvenfahrt
- Verzinkte Ausführung

As option:

- rack and pinion drive
- modification for curved beam
- zinc plated trolley

Equipements optionnels:

- entraînement sur crémaillère
- réalisation pour fer courbé
- réalisation zinguée



Tragfähigkeit	Hauptabmessungen in mm main dimensions in mm dimensions principales en mm															
	B Flanschbreite von - bis bei Lastbolzengröße flange width from - to for load bar size lageur de fer de - à pour traverse		A	A2	A3	B1	B2	B3	B4	B6	C1	C2	C3	C4	Ø	Ø
kg	1N	2N	A	A2	A3	B1	B2	B3	B4	B6	C1	C2	C3	C4	D1	D3
1000	50-136	137-220	287	142	70	232	176	20	11	31	197	90	24	112	65	40
2000	66-185	186-310	350	172	95	239	181	23	15	40	198	107	30	165	85	55
3200	74-196	197-310	428	209	104	239	181	28	20	46	202	150	31	170	120	55
4000	74-196	197-310	428	209	104	239	181	28	20	46	202	150	31	170	120	55
5000	74-192	193-310	492	223	120	231	188	28	20	53	256	150	31	206	120	73
6300	119-215	216-312	650	253	120	230	249	33	35	62	279	185	42	234	150	80
7500	119-215	216-312	650	253	120	230	249	33	35	62	279	185	42	234	150	80
10000	119-215	216-312	650	253	170	230	249	33	35	62	279	185	42	234	150	80
12000	119-215	216-312	650	253	170	230	249	33	35	62	279	185	42	234	150	80
15000	131-221	222-310	975	380	376	296	296	55	60	103	402	272	43	348	250	100
20000	160-310	-	975	380	376	296	296	55	60	103	402	272	43	348	250	100
25000	160-310	-	1100	432	-	287	252	60	-	102	-	341	46	-	300	-