

▼ De gauche à droite : RRH-3010, RRH-1001, RRH-6010



- Soupape de sécurité incorporée, empêche les surpressions accidentelles
- Peinture cuite au four pour une meilleure résistance
- Le filetage du col permet une fixation plus aisée (sauf modèles RRH-1001 et RRH-1508)
- Version double effet pour retour rapide et puissant
- Tube central nickelé pour une plus grande longévité
- Piston creux permet la poussée et la traction
- Tous les modèles sont équipés de raccords rapides CR-400 avec bouchon de protection
- Joint racleur protégeant de la pollution pour améliorer la durée de vie.

Souplesse d'utilisation pour les essais, la maintenance, la mise en traction



Sélection de la pompe

Un vérin à double effet doit être alimenté par une pompe munie d'un distributeur à 4 voies.

Page: 109



Manomètres

Minimisent le risque de surcharge et garantissent un fonctionnement sûr et de longue durée de votre équipement. Voir la gamme complète de manomètres dans la section composants du système.

Page: 114



Têtes

Tous les vérins de la série RRH sont équipés de têtes lisses. Voir le tableau de la page suivante pour les têtes

filetées optionnelles et les dimensions.

Page: 29

▼ Vérins double effet à arbre creux utilisés pour un système de lancement de pont.



Capacité du vérin tonnes	Course (mm)	Référence	Capacité max. du vérin (kN)		Surface effective du vérin (cm ²)		Capacité d'huile (cm ³)	
			Avance	Retour	Avance	Retour	Avance	Retour
30	178	RRH-307	326	213	46,6	30,4	829	541
	258	RRH-3010	326	213	46,6	30,4	1202	784
60	89	RRH-603	576	380	82,3	54,2	733	482
	166	RRH-606	576	380	82,3	54,2	1366	900
	257	RRH-6010	576	380	82,3	54,2	2115	1393
95	38	RRH-1001	931	612	133,0	87,4	505	333
	76	RRH-1003	931	612	133,0	87,4	1011	666
	153	RRH-1006	931	612	133,0	87,4	2035	1337
	257	RRH-10010	931	612	133,0	87,4	3420	2246
145	203	RRH-1508	1429	718	204,1	102,6	4144	2083

Vérins à piston creux, double effet



Flexibles

Enerpac propose une ligne complète de flexibles hydrauliques de qualité.

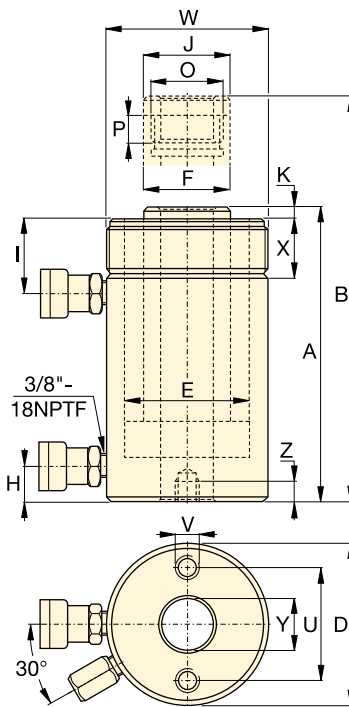
Pour assurer le bon fonctionnement de votre système, n'utiliser que les flexibles d'origine hydrauliques Enerpac.

Page: **116**

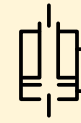
Têtes trempées optionnelles

Type de tête	Référence du vérin	Référence de la tête	(mm)		
			A	B	C
Creuse taraudée	RRH-307, 3010	HP-3015	63	1 1/4" - 7	9
	RRH-603, 606, 6010	HP-5016	91	1 5/8" - 5 1/2	12
	RRH-1001, 1003, RRH-1006, 10010	HP-10016	126	2 1/2" - 8	13

Têtes de vérin lisses standard sur tous les modèles RRH.



Série RRH



Capacité:

30 - 145 tonnes

Course:

38 - 258 mm

Diamètre passage central:

33,3 - 79,2 mm

Pression de travail maximale:

700 bar

Dimensions trou de montage base (mm)			
Référence	Entr'axe de fixation U	Taraudage V	Profond. taraud. Z
RRH-307	92,2	3/8" - 16	15,7
RRH-3010	92,2	3/8" - 16	15,7
RRH-603	130,0	1/2" - 13	14,0
RRH-606	130,0	1/2" - 13	14,0
RRH-6010	130,0	1/2" - 13	14,0
RRH-1001	177,8	5/8" - 11	19,0
RRH-1003	177,8	5/8" - 11	19,0
RRH-1006	177,8	5/8" - 11	19,0
RRH-10010	177,8	5/8" - 11	19,0
RRH-1508	-	-	-

	Hauteur tige rentrée A (mm)	Hauteur tige sortie B (mm)	Ø extérieur D (mm)	Alés. du vérin E (mm)	Ø du plong. F (mm)	Base à l'orifice avance H (mm)	Extr. du vérin à l'orifice retour l (mm)	Ø de la tête J (mm)	Prot. de la tête K (mm)	Taraudage O	Prof. taraudage P (mm)	Filetage col W	Long. filetage col X (mm)	Ø trou central Y (mm)	🏋️ (kg)	Référence
	330	508	114	88,9	63,5	25	60	63	9	1 13/16" - 16	22	4 1/2" - 12	42	33,3	21	RRH-307
	431	689	114	88,9	63,5	25	60	63	9	1 13/16" - 16	22	4 1/2" - 12	42	33,3	27	RRH-3010
	247	336	159	123,9	91,9	31	66	91	12	2 3/4" - 16	19	6 1/4" - 12	48	53,8	28	RRH-603
	323	489	159	123,9	91,9	31	66	91	12	2 3/4" - 16	19	6 1/4" - 12	48	53,8	35	RRH-606
	438	695	159	123,9	91,9	31	66	91	12	2 3/4" - 16	19	6 1/4" - 12	48	53,8	45	RRH-6010
	165	203	212	165,1	127,0	38	44	126	12	4" - 16	25	-	-	79,2	33	RRH-1001
	254	330	212	165,1	127,0	38	85	126	12	4" - 16	25	8 3/8" - 12	60	79,2	61	RRH-1003
	342	495	212	165,1	127,0	38	85	126	12	4" - 16	25	8 3/8" - 12	60	79,2	79	RRH-1006
	460	717	212	165,1	127,0	38	85	126	12	4" - 16	25	8 3/8" - 12	60	79,2	106	RRH-10010
	349	552	247	190,5	152,4	38	60	127	4	4 1/4" - 12	25	-	-	79,2	111	RRH-1508