

▼ Modèle: SP-50100



- Ensemble complet comprenant pompe électrique et flexibles
- Vérin double effet pour temps de cycle réduit
- Livré avec l'outillage nécessaire pour changer poinçons et matrices
- Muni d'une poignée de levage
- Réglage variable pour empêcher le glissement de la pièce de métal pendant l'opération
- Livré avec raccords rapides CR-400 femelles.



◀ Gagnez du temps avec l'emporte-pièce 50 tonnes Enerpac.

Temps de poinçonnage réduit au minimum



Butée de profondeur

Une butée de profondeur facilement réglable est disponible pour les opérations de poinçonnage répétitives.

Référence: **SP-110.**



Kit de montage

Kit permettant de faciliter de fixer l'emporte-pièce sur l'établi ou le support.

Référence: **SP-120.**



Pour commander



L'emporte-pièce hydraulique 50 tonnes peut être commandé seul ou avec une pompe électrique. Il est possible de commander les ensembles poinçons et matrices. Consulter le tableau de sélection.

▼ La photo montre l'emporte-pièce avec le kit de montage SP-120 et la butée de profondeur SP-110.



Emporte-pièce hydraulique double effet, 50 tonnes

▼ TABLEAU DE SÉLECTION RAPIDE DE L'ENSEMBLE COMPLET

Référence de l'emporte-pièce*	Inclus			Référence de l'ensemble	 (kg)
	Jeux de poinçon et matrice 	Pompe électrique	Flexibles (2x)		
SP-50	Tous **	-	-	SP-50100	116
SP-50	Tous **	ZE4410SE	HC-7206	SP-5000E	174

* Capacité d'huile du vérin

Avance: 278 cm³, Retour: 229 cm³

** Fournit avec l'ensemble des poinçons/matrices du tableau ci-dessous.

Série SP



Capacité:

50 tonnes (490 kN)

Diamètre des trous:

13,5 - 26,2 mm

Pression de travail maximale:

700 bar



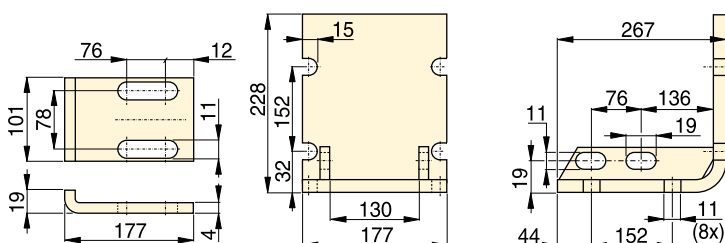
ATTENTION !

L'épaisseur du matériau ne doit pas être supérieure au diamètre du trou.



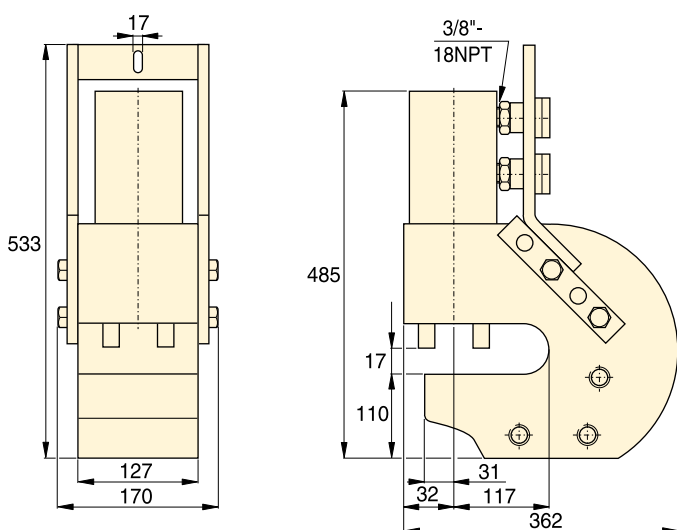
ATTENTION !

Le tableau ci-dessous n'est valable uniquement qu'à titre indicatif !
L'épaisseur maximale autorisée du matériau à poinçonner varie avec l'usure des poinçons.



SP-110

SP-120




SP-50

Qualité des aciers (voir le tableau ci-dessous):

- 1) Doux A-7
- 2) Tôle de chaudronnerie
- 3) Acier de construction A-36
- 4) Acier Corten (ASTM A242)
- 5) Laminé à froid C-1018
- 6) Laminé à chaud C-1050
- 7) Laminé à chaud C-1095
- 8) Laminé à chaud C-1095 (recuit)
- 9) Acier inoxydable (recuit)
- 10) Inoxydable 304 laminé à chaud
- 11) Inoxydable 316 laminé à froid

▼ TABLEAU DE SÉLECTION DES JEUX DE POINÇON ET MATRICE STANDARD

Forme du trou	Diamètre des trous (mm)	Diamètre boulon (mm)	Référence Jeux de poinçon / matrice standard 	Épaisseur maximale du matériau à poinçonner (mm)										
				1)	2)	3)	4)	5)	6)	7)	8)	9)	10)	11)
●	13,5	M12	SP-150	13,5	13,5	13,5	13,5	13,5	12,4	8,1	10,2	12,4	12,4	12,4
●	16,7	M16	SP-170	-	-	-	-	-	13,0	8,1	10,2	13,0	13,0	13,0
●	19,8	M18	SP-190	-	-	-	-	-	12,4	8,1	10,2	12,4	12,7	12,4
●	23,1	M20	SP-121	14,2	14,2	14,2	12,7	14,2	8,9	5,6	8,9	8,9	8,9	8,9
●	26,2	M24	SP-123	14,2	14,2	14,2	11,2	14,2	7,9	4,8	7,9	7,9	7,9	7,9