

TREUIL DE HALAGE TYPE KX 270E PC

Application Halage :

Force : 26 829 daN en 1ère couche

Vitesse : 2,9 m/min en 1ère couche

Tambour lisse :

Ø du fût : 300mm

Ø des flasques : 800mm

Longueur du tambour : 650mm

Capacité d'enroulement : 200m de câble Ø 28 mm



Tableau des performances

Couche N°	Effort daN	Vitesse m/mn	Longueur (m)	Cumul (m)
1	26 829	2,9	23,2	
2	22 917	3,4	27,1	50
3	20 000	3,9	31,1	81
4	17 742	4,4	35,1	117
5	15 942	4,9	39,0	156
6	14 474	5,4	43,0	199

Moteur électrique 15 KW – 400V – 50 HZ – 3Ph avec frein à manque de courant

Protection : Capot de protection du tambour (partie tournante)

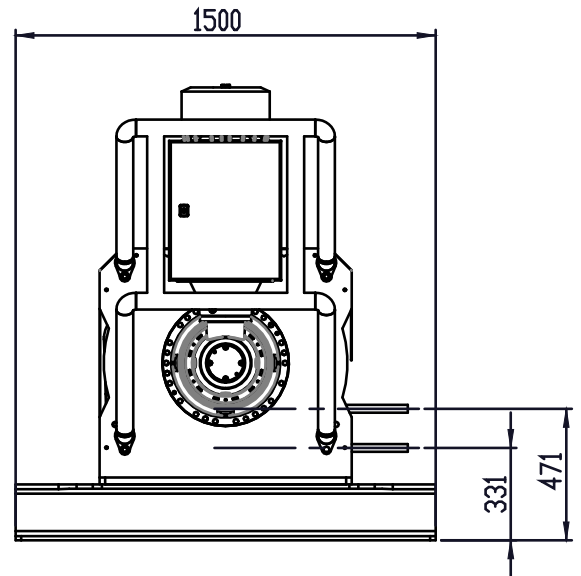
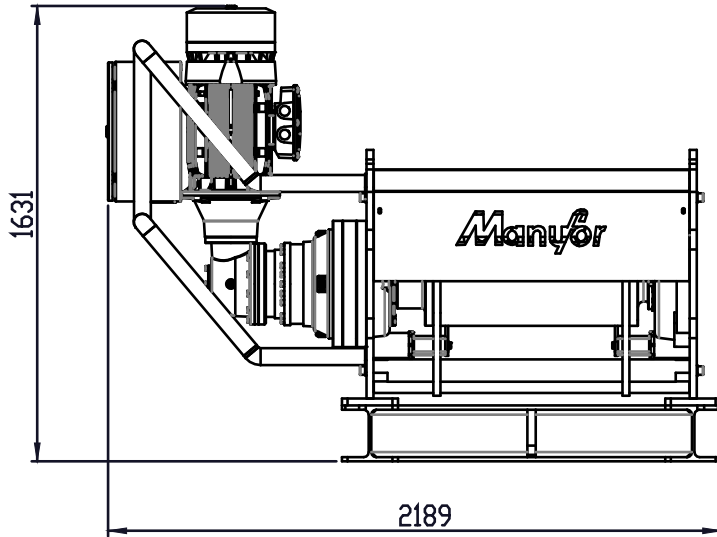
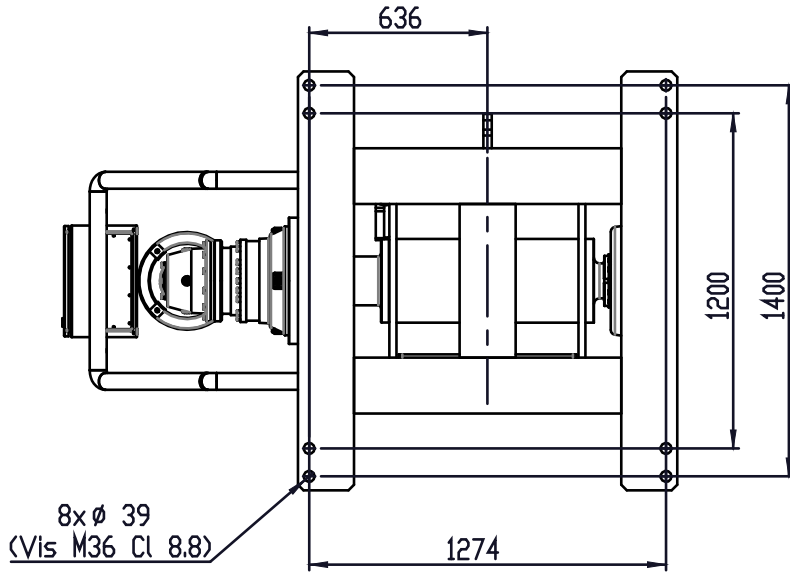
Partie commande :

Coffret électrique d'alimentation et pilotage avec :

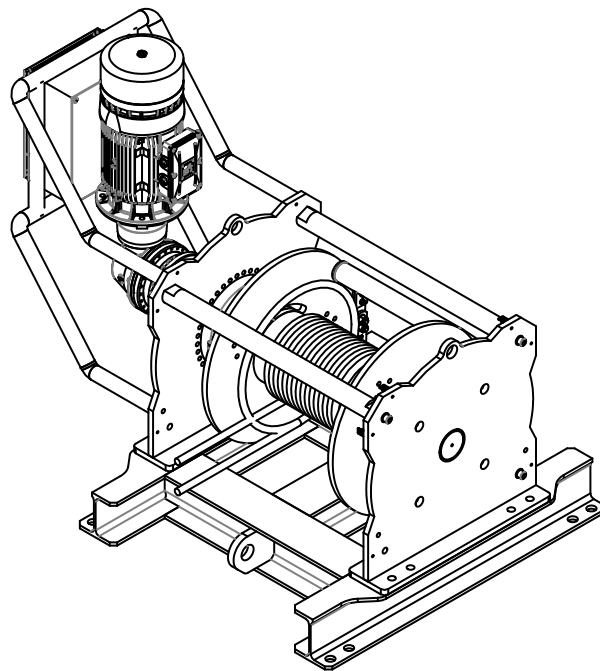
- Variateur de fréquence, permettant le pilotage du treuil en vitesse ainsi que la surveillance du courant moteur (mise en sécurité si dépassement)
- Radio Commande avec boutons poussoir enroule / déroule, arrêt d'urgence et un potentiomètre de réglage de la vitesse (plage de réglage : de 20% à 100% de la vitesse nominale)

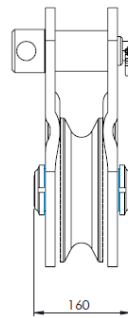
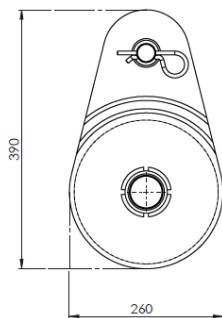
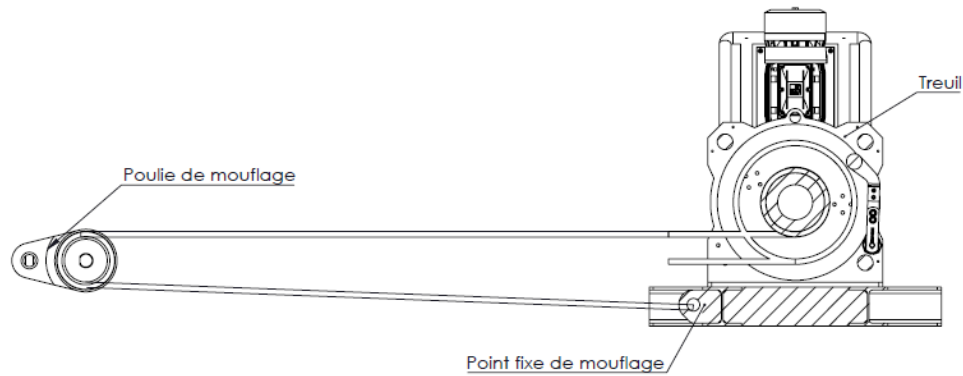
Câble acier

- 6x36 AM 1960N/mm² CMR = 547 kN Longueur = 100m ou 200m extrémité boucle cossée manchonnée



Poids : environ 3300 kg



**POULIE DE MOUFLAGE POUR AUGMENTER LA FORCE DE TRACTION
(poulie en option)**

Poids de la poulie : 89kg

