

SÉRIE STTL SAFE T™ TORQUE LOCK SYSTÈME DE VERROUILLAGE DE COUPLE

Systeme de clé dynamométrique mains libres



ENERPAC 

▼ Photo : STTLS31055 Safe T™ Torque Lock système de verrouillage de couple



Système de clé dynamométrique mains libres



Système Safe T™ Torque Lock

Le système de verrouillage de couple Safe T convient à toutes les applications de serrage de 190 Nm à 15.000 Nm utilisant une douille pour clé à choc de type usage intensif.

Le système de verrouillage mécanique breveté permet d'obtenir une clé dynamométrique mains libres adaptée aux outils à carré conducteur Enerpac. À utiliser avec des clés dynamométriques :

Série S	Série RSQ
S3000X	RSQ3000
S6000X	RSQ5000
S11000X	RSQ11000

Sécurité du système Safe T™ de verrouillage de couple

- Permet de transformer les clés Enerpac de la série S et de la série RSQ en un véritable outil mains libres
- Améliore la sécurité de l'opérateur lors des opérations de serrage en réduisant l'exposition aux points de pincement et aux raccordements hydrauliques haute pression
- Se fixe solidement à l'application, quel que soit le sens et même à l'envers
- Limite les risques de chute d'outils
- Évite à l'opérateur de se fatiguer par un mauvais positionnement de lui-même ou de l'outil.

Simplicité

- Une simple rotation du collier de verrouillage permet de fixer le système de verrouillage de couple Safe T, qui maintient l'intégralité de l'outil en position
- Le système s'assemble sur la clé dynamométrique d'une simple pression sur le bouton de déverrouillage rapide du carré conducteur pour le serrage ou le desserrage
- Le verrouillage permet de réduire considérablement le nombre d'opérations de levage d'outil.

Polyvalence

- Pour les clés à carré conducteur de la série S et de la série RSL
- Le mécanisme de rotation et de verrouillage est ergonomique et facile à utiliser
- Aucun composant supplémentaire (rondelles de réaction, par exemple) n'est nécessaire.



▲ Système de clé dynamométrique mains libres : Modèle STTLS avec clé dynamométrique de la série S. Le carré conducteur de la clé peut facilement être remplacé par le système Safe T™ Torque Lock.



Contre-clé

Elle empêche le contre-écrou de tourner pendant le montage ou le déblocage. Deux tailles d'hexagone en un outil.

Safe T™ Torque Lock - système de verrouillage de couple



Applications courantes du système de verrouillage de couple :

- Brides dans les secteurs du pétrole et du gaz
- Mise en place des grues à tour
- Montage/assemblage de machines (exploitation minière)
- Installation d'éoliennes, etc.

Secteurs d'activité

- Pétrole et gaz, pétrochimie
- Production d'énergie éolienne
- Exploitation minière
- Marine
- Fabrication
- Secteur ferroviaire, etc.

Série STTL



Gamme d'hexagones (C/P) :

46 - 75 mm

Gamme d'hexagones (C/P) :

1¹³/₁₆ - 2¹⁵/₁₆ pouces

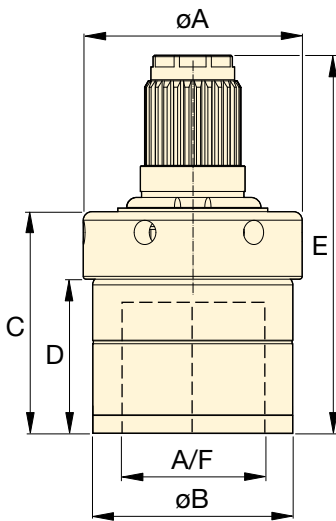


IMPORTANT : Le système de verrouillage de couple Safe T™ Torque Lock n'est pas prévu pour les écrous à revêtement PTFE.

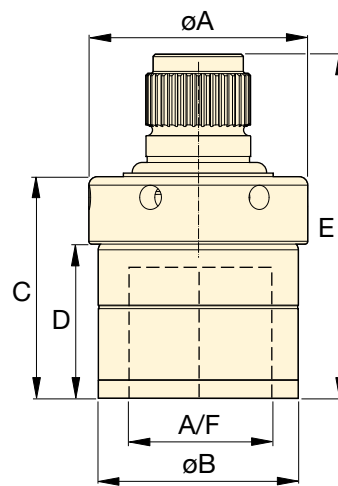


Logiciel d'intégrité de serrage

Le logiciel d'intégrité de serrage Enerpac joue un rôle essentiel dans la mise en œuvre et la gestion des programmes d'intégrité des raccords boulonnés. Ce logiciel propose des options de sélection d'outil, de calcul des charges exercées sur les boulons et de paramétrage de la pression exercée par les outils, ainsi qu'une fiche de données d'utilisation et un rapport de fin de travaux. Vous pouvez également saisir des données personnalisées portant sur vos assemblages.



STTLS
pour raccord cannelé de la série S



STTLR
pour raccord cannelé de la série RSQ

Tailles hexagone C/P		À utiliser avec les clés dynamométriques	Safe T™ Torque Lock Référence		Dimensions (pouces)					⚖️ (lb)	Dimensions (mm)					⚖️ (kg)
(pouces)	(mm)		Pour raccord cannelé de la série S	Pour raccord cannelé de la série RSQ	A	B	C	D	E		A	B	C	D	E	
1 ¹³ / ₁₆	46	S3000X	STTLS 31046	-	3.0	2.8	3.1	2.1	5.2	4,4	77	71	78	54	133	2,0
		RSQ3000	-	STTLR 31046					4.8	4,2					121	1,9
2 ³ / ₁₆	55	S3000X	STTLS 31055	-	3.7	3.4	3.3	2.3	5.4	6,6	93	86	83	58	138	3,0
		RSQ3000	-	STTLR 31055					5.1	6,4					130	2,9
-	60	S6000X	STTLS 61560M	-	3.9	3.6	3.4	2.5	5.9	8,2	99	92	86	62	150	3,7
		RSQ5000	-	STTLR 51560M					5.7	8,2					145	3,7
2 ⁹ / ₁₆	65	S6000X	STTLS 61565	-	4.2	3.9	4.2	2.9	6.8	11,7	107	100	108	74	172	5,3
		RSQ5000	-	STTLR 51565					6.6	11,9					168	5,4
2 ¹⁵ / ₁₆	75	S6000X	STTLS 61575	-	4.4	4.1	4.4	3.1	7.0	12,3	112	105	113	80	177	5,6
		RSQ5000	-	STTLR 51575					6.9	13,2					173	5,8
-	60	S11000X	STTLS 111560M	-	3.9	3.6	3.4	2.5	6.6	9,3	99	92	86	62	167	4,2
		RSQ11000	-	STTLR 111560M					6.1	9,3					156	4,2
2 ⁹ / ₁₆	65	S11000X	STTLS 111565	-	4.2	3.9	4.2	2.9	7.5	12,8	107	100	107	74	189	5,8
		RSQ11000	-	STTLR 111565					7.0	12,8					178	5,8
2 ¹⁵ / ₁₆	75	S11000X	STTLS 111575	-	4.4	4.1	4.4	3.1	7.7	13,2	112	105	113	80	195	6,0
		RSQ11000	-	STTLR 111575					7.2	13,2					183	6,0



L'OUTIL ADAPTÉ FAIT TOUTE LA DIFFÉRENCE.

Les outils de serrage Enerpac sont utilisés dans les conditions les plus intenses et les plus exigeantes. C'est pourquoi nous ne faisons jamais de compromis. Vous bénéficiez ainsi à chaque fois d'une qualité et d'une précision absolues pour vos applications de serrage contrôlé et l'intégrité des assemblages.

Chef de file au plan international des outils hydrauliques haute pression, des produits à force contrôlée et des solutions de positionnement précis des charges lourdes, Enerpac a déplacé et maintenu en place des structures comptant parmi les plus vastes au monde. Nos produits font autorité dans les domaines de l'aérospatial, des infrastructures, de la fabrication, de l'exploitation minière, des hydrocarbures, de la production d'énergie et de biens d'autres.

DES OUTILS D'ÉLITE. POUR L'ÉLITE DES PROFESSIONNELS.

Serrage et desserrage contrôlés



Clés dynamométriques hydrauliques des séries S, W, RSL, DSX et HMT



Système de verrouillage de couple série STTL Safe T™ Torque Lock



Multiplicateurs de couple manuels



Clés dynamo-métriques pneumatiques



Pompes pour clés dynamométriques sans fil



Pompes électriques pour clés dynamométriques



Pompes pneumatiques pour clés dynamométriques

Vérins tendeurs



Tendeurs de boulons pour production d'électricité



Tendeurs HydraMax, universels et sous-marins Aquajack®



Pompes électriques pour tendeurs



Pompes pneumatiques pour tendeurs



Pompes à main haute pression

Assemblage et séparation d'ensembles boulonnés



Casse-écrous hydrauliques



Outils d'alignement de brides



Outil de rectification de brides



Écarteurs de brides



Jeux d'outils de changement de valves



Jeux d'écarteurs de brides

ENERPAC

www.enerpac.com